

MS VIVALDI

5 ankers • 88 kajuiten • Donau

CODE SCHIP: VIV_NV



MS VIVALDI

Het draagt de naam van een van de grootste virtuozen in de muziekgeschiedenis, die componeerde «De Vier Seizoenen». De MS Vivaldi vaart op de Donau om de vele wonderen die deze romantische rivier bij uitstek aan te bieden.



PIANO BAR



RESTAURANT



SALON/BAR

De MS Vivaldi is een prachtig 5-anker schip gebouwd op menselijke maat van 110 meter lang en 11,40 meter breed. Ze biedt plaats aan 176 passagiers, in 88 kajuiten op drie dekken. Elk van deze kajuiten heeft een oppervlakte variërend van 9 m² tot 13 m² en is voorzien van alle gemakken en biedt de beste voorwaarden aan voor uw verblijf.

De inrichting is zorgvuldig en de sfeer is zowel elegant als vredig en zo rijk als een concerto van Vivaldi. Alles is in perfecte harmonie met zijn omgeving. Gelegen op het tussendek bevindt zich, het restaurant, waar alle maaltijden worden geserveerd tijdens de

de reis. Deze maaltijden worden bereid in een verfijnde keuken in een geraffineerde omgeving.

In het restaurant zijn er grote ramen die u laten genieten van het panoramische uitzicht. Op hetzelfde dek is de salon/bar met dansvloer en een pianobar die de croisiëristen verwelkomt op het bovendek, in een intieme en rustgevende sfeer. Het zonnedek is de ideale plek om te ontspannen en het landschap te bewonderen, passagiers kunnen genieten van comfortabele ligstoelen, en ook een grote schaduwrijke plek.

MS VIVALDI

DEKKEN EN TECHNISCHE DETAILS

ZONNEDEK



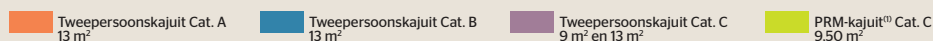
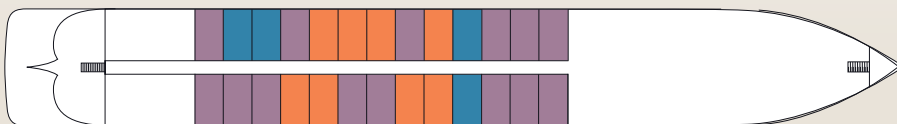
BOVENDEK



TUSSENDEK



HOOFDDEK



ZONNEDEK:

- Ligstoelen
- Grote schaduwrijke plek

BOVENDEK:

- Buitenkajuiten
- Piano bar
- Terras

TUSSENDEK:

- Receptie
- Salon / bar met danspiste
- Restaurant
- Terras
- Buitenkajuiten

HOOFDDEK:

- Buitenkajuiten

Bouwjaar: 2009

Aantal dekken: 3

Bemanningsleden: 33

Lengte: 110 meter

Breedte: 11,40 meter

Aantal kajuiten: 88

Capaciteit in passagiers: 176

PRM-kajuit⁽¹⁾: 1



BUREAU
VERITAS

MS VIVALDI

DE KAJUITEN

Keuze tussen 3 categorieën van kajuiten:

Categorie A: ■

kajuit met "premium" ligging.

Categorie B: ■

kajuit met "tussenliggende" ligging.

Categorie C: ■ ■

kajuit kan iets kleiner zijn van formaat en "standaard" ligging.

BOVENDEK - 41 KAJUITEN met grote panoramische schuiframen

Cat. A: • 20 tweepersoonskajuiten - 2 scheidbare bedden - 13 m²

Cat. B: • 17 tweepersoonskajuiten - 2 scheidbare bedden - 13 m²

Cat. C: • 2 tweepersoonskajuiten - 1 groot bed - 9 m²
• 2 tweepersoonskajuiten - 2 scheidbare bedden - 9,50 m²

TUSSENDEK - 21 KAJUITEN met hoge schuiframen

Cat. A: • 8 tweepersoonskajuiten - 2 scheidbare bedden - 13 m²

Cat. B: • 4 tweepersoonskajuiten - 2 scheidbare bedden - 13 m²

Cat. C: • 4 tweepersoonskajuiten - 1 groot bed - 10,50 m²
• 4 tweepersoonskajuiten - 1 groot bed - 9 m²
• 1 PRM-kajuit⁽¹⁾ - 1 groot bed - 9,50 m²

HOOFDDEK - 26 KAJUITEN met hoge ramen

Cat. A: • 8 tweepersoonskajuiten - 2 scheidbare bedden - 13 m²

Cat. B: • 4 tweepersoonskajuiten - 2 scheidbare bedden - 13 m²

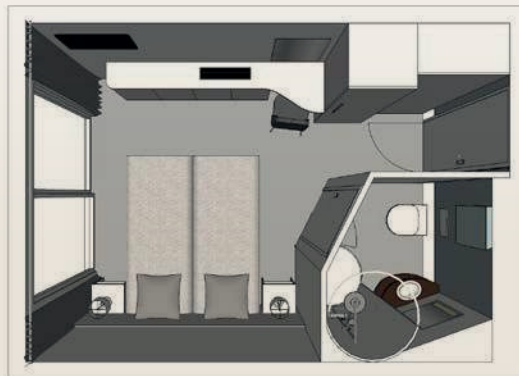
Cat. C: • 6 tweepersoonskajuiten - 2 scheidbare bedden - 13 m²
• 2 tweepersoonskajuiten - 1 groot bed - 10,50 m²
• 6 tweepersoonskajuiten - 1 groot bed - 9 m²

FACILITEITEN

- TV
- Interne telefoon
- Kluis
- Omkeerbare airconditioning
- Elektriciteit 220V
- Wifi
- Badkamer met douche en WC
- Haardroger
- Selectie badartikelen
- Handdoeken

NB: geen wasservice aan boord

3D-PLAN TWEEPERSOONSKAJUIT



TWEEPERSOONSKAJUIT - BOVENDEK

(1) PRM: persoon met een beperkte mobiliteit.